

# Hälsosammare inomhusklimat med dammklass M

Den här gången har Byggarens testpiloter långtidstestat två dammsugare, Milwaukee AS 30 MAC och Festool CTM Midi som båda har dammklass M. Det betyder att dammsugarna är godkända för hälsofarligt damm i dammklass M med gränsvärde  $\geq 0,1 \text{ mg/m}^3$ . Därmed får de användas för både trädamn och mineraldamn. Såklart viktigt för hälsan. Och vad testpilotererna kom fram till? Både ris och ros.



**Richard Drotte**  
Byggarens testchef



## Fakta - Milwaukee AS 30 MAC

Diameter slang (mm): 38, Effekt (W): 1200, Kapacitet (l): 30, Kapacitet vätskor (l): 19.5, Längd slang (m): 4, Luftflöde (l/min): 4 500, Max. vakuum (mbar): 250

### Standardutrustning:

2 x maskinadapter, dammsugarrör, 2 x förlängningsrör, golvmunstycke, smalt munstycke, filterpåse i fleece, dammsugarpåse, slang 4 m x 38 mm

Vikt (kg): 14.5, **Pris: 7 075:- ex moms**

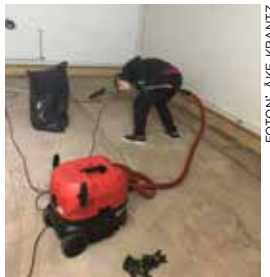
## Fakta - Festool CTM Midi

Effekt: 350 - 1 200 W, Ma. volymström: 3 700,00 l/min, Ma. undertryck: 24 000,00 Pa, Filteryta: 3 369,00 cm<sup>2</sup>, Nätanslutningskabel, gummiisolerad: 7,50 m, Max. behållar-/filtersäcksvolym: 15/12,5 l Mått (l x b x h): 470 x 320 x 495 mm, Max. anslutningseffekt eluttag: 2 200,00 W, Dammklass: M

Vikt: 11,30 kg, **Pris: 6 160:- + 830:- tillbehörsats tot 6 990:- ex moms**



FOTON: AKE KRANTZ



FOTON: ÅKE KRANTZ

### HENRIK SANDBERG:

- Det är viktigt med hälsan och Milwaukee har lyckats med en filtrering på nära 100 %, mycket bra!

**Jag har** dammsugit efter rivningsarbeten, kopplat slangen till maskiner jag använt, främst kapsåg.

**Plus:** Rejåla hjul, lätt att komma åt filter, förlängningsdelar i metall, rymmer mycket, bra diameter på medföljande slang, automatisk filterrengöring, mycket bra filtrering av damm.

**Minus:** Slangen är i stelaste laget.



**Henrik Sandberg**, Bergsand Bygg & Snickeri

### RICHARD DROTTE:

- En mycket kraftfull maskin med grymt bra dammupptagningsförmåga.

**Jag har** kopplat den till diverse maskiner samt sanerat på arbetsplatser m.m.

**Plus:** Lång grov slang, automatisk filterrengöring, stor tank bra filter mot damm, mycket tillbehör.

**Minus:** Kommer inte på nåt speciellt att klaga på.



**Richard Drotte**, RCD Bygg & Inredning, Segeltorp

### ÅKE KRANTZ:

- Den står sig inte i konkurrens med Festool, dessutom dyrare.

**Jag har** kopplat dammsugaren till sänksåg och sågat golv som ska rivas. Dammsugit grovgjuten betongplatta efter rivning av uppreglat golv

**Plus:** Rejält dammsugarrör. Grov dimension på slangen, skräp fastnar inte lika lätt. Bra sug.

**Minus:** Stor och klumpig. Tung.



**Åke Krantz**, Allerskog & Krantz, Gustavsberg

### DAVID BERGSTRÖM:

- Det är en grymt bra maskin.

**Jag har använt** den till att flexa betonggolv, suga spån kopplat till såg samt dammsuga byggdamm

**Plus:** Riktigt bra sugeffekt. Bra med automatisk filterrengöring, stor 30 l tank, lång sladd.

**Minus:** Har inget att klaga på.



**David Bergström**, Bergströms Bygg AB, Gnesta



FOTO: ÅKE KRANTZ

## Så här betygsatte våra testare Milwaukee AS 30 MAC

	Henrik	David	Rickard	Åke
Ergonomi	4	4	4	2
Styrka, kraft	5	5	5	4
Ljudnivå	4	4	4	3
Kvalitetskänsla	4	5	5	3
Smidighet för att uppnå resultat	4	5	5	2
Resultatet mot vad jag önskade	5	5	5	2
Säkerhet mot personskador	5	5	5	4
Maskinvärde mot maskinkostnad	4	5	5	2
Kan tänka mig att köpa maskinen	Ja	Ja	Ja	Nej





FOTON: ÅKE KRANTZ

**HENRIK SANDBERG:**

- Små mått, låg vikt och smidighet gör att den är lätt att ta med sig.

**Jag har dammsugit** efter rivningsarbeten, kopplat slangen till maskiner jag använt, främst kapsåg.

**Plus:** Följsam slang, kantig design med plan ovansida, går att använda som bock/arbetsbord. Lätt att få plats med p.g.a. kompakt mått. Har ett utrymme där både slang och sladd får plats, kompatibel med Festoolådor, blåsfunktion.

**Minus:** Hjulen, speciellt dem främre känns lite klena och plastiga.



**Henrik Sandberg,** Bergsand Bygg & Snickeri



FOTON: HENRIK SANDBERG

**RICHARD DROTTE:**

- En smidig kraftfull maskin med möjlighet att transportera andra Festoolmaskiner.

**Jag har kopplat** den till diverse maskiner samt sanerat på arbetsplatser m.m.

**Plus:** Liten och smidig maskin för transporter, uppsamlingslåda för slang, sladd m.m. i maskinen bra effekt, Bluetooth.

**Minus:** Lite små hjul för att enkelt kunna transportera den över hinder, kunde vara bättre stopp för transport i bilen, kanske på hjulen, som de gamla Festooldammsugarna.



**Richard Drotte,** RCD Bygg & Inredning, Segeltorp

**ÅKE KRANTZ:**

- Som vanligt känns Festool väldigt genomtänkt och funktionell. Märkligt dock att munstyckena är av så dålig kvalitet.

**Jag har kopplat** dammsugaren till sänksåg och sågat golv som ska rivas. Dammsugit grovgjuten betongplatta efter rivning av uppreglat golv.

**Plus:** Lätt och smidig att jobba med. Mycket olika tillbehör. Bra sug. Slangförvaringen mycket bra.

**Minus:** Väldigt smäckiga munstycken. Ett fäste på ett munstycke gick av när jag tog loss det.



**Åke Krantz,** Allerskog & Krantz, Gustavsberg

**DAVID BERGSTRÖM:**

- Bra och smidig maskin att ha i bilen och in på byggen.

**Jag har använt** den till att flexa betonggolv, suga spån kopplat till såg samt dammsuga byggdamm.

**Plus:** Liten smidig med bra effekt. Bra att kunna få in slangen i locket. Bluetooth funktion för start o stopp.

**Minus:** Saknar automatisk filterrengöring.



**David Bergström,** Bergströms Bygg AB, Gnesta

## Så här betygsatte våra testare Festool CTM Midi

	Henrik	David	Rickard	Åke
Ergonomi	4	4	4	5
Styrka, kraft	4	5	4	4
Ljudnivå	4	4	4	3
Kvalitetskänsla	5	5	5	3
Smidighet för att uppnå resultat	5	5	5	5
Resultatet mot vad jag önskade	5	5	5	5
Säkerhet mot personskador	5	5	5	4
Maskinvärde mot maskinkostnad	4	5	4	5
Kan tänka mig att köpa maskinen	Ja	Ja	Ja	Ja



FOTON: DAVID BERGSTRÖM